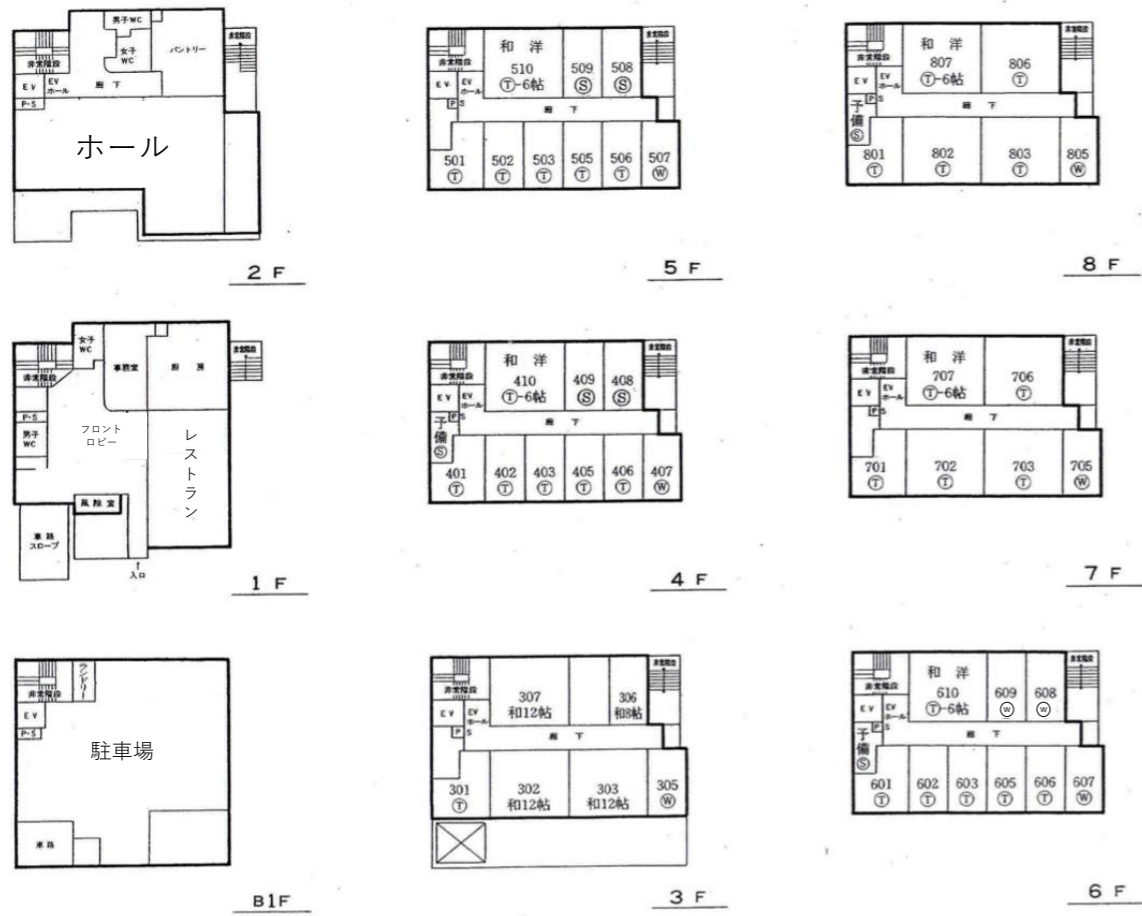


館内平面図



周辺地図



アイ ケイ 長崎 I・K ホテル

NAGASAKI I-K HOTEL



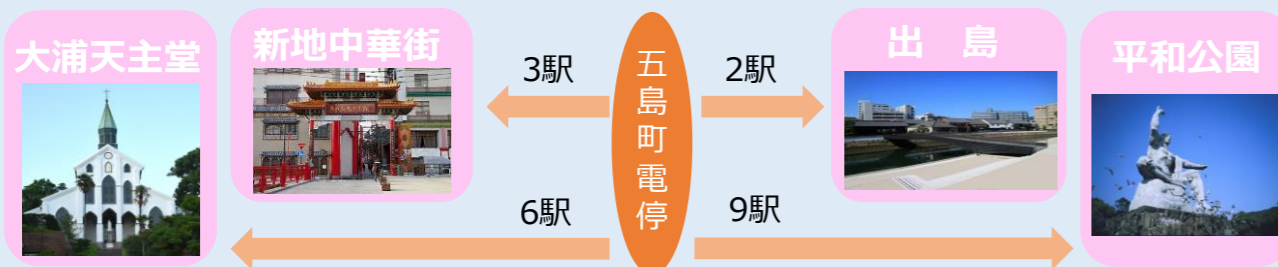
修学旅行のご利用案内

2024年11月

長崎I・Kホテル 3つのおすすめポイント！

ポイント① 長崎駅前の立地で便利！

長崎駅電停から徒歩5分。路面電車の五島町電停すぐそばで、班別行動のスタート・ゴール地点としてご利用頂けます。



ポイント② 生徒様も大満足のボリュームのある料理！

長崎らしい料理・味付けで、品数も多く、ご好評をいただいております。お料理は長崎の卓袱料理スタイルでご提供します。



〈中学生ご夕食メニュー例〉



〈ご朝食メニュー例〉

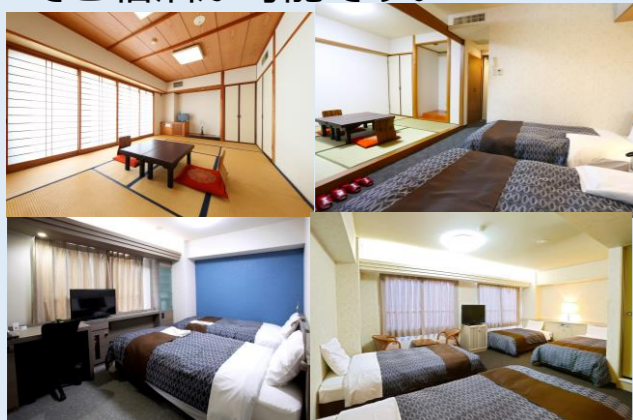
ポイント③ 豊富な部屋タイプでフロア貸切が容易。

※ご宿泊の人数によってはフロア貸切が出来ない場合もございます。

駅前の立地ながら、1～2名様用のお部屋から、3～6名様まで、さまざまな部屋タイプがございますので、生徒様と同フロアでご宿泊が可能です。

〈フロア部屋割り例〉

701	ツイン	1名	引率先生
702	ツイン・4ベッド	4名	生徒様
703	ツイン・4ベッド	4名	生徒様
705	ダブル	1名	引率先生
706	ツイン・4ベッド	4名	生徒様
707	和洋室	5名	生徒様



宿泊施設概要

長崎I・Kホテル (稲佐山観光ホテルグループ)	
〒850-0056 長崎市恵美須町7-17 TEL: 095-827-1221 FAX: 095-827-1241 URL: http://ikhotel.com/	
構造	鉄筋コンクリート 9階建て 地下1階
エレベーター	1基 9人乗り
客室収容人数	127名
客室数	45室
食事会場収容人数	2階ホール: 90名 1階レストラン: 41名(カウンター5席含む)
地下駐車場	普通乗用車7台 ※大型バスの駐車場はございませんので、近隣の駐車場をご案内致します。
バスの乗降場所	ホテル玄関前
館内放送	無し(非常時のみ放送あり)
入館式	ロビーもしくは地下駐車場
室長・班長会議	21:30以降 1階レストランで対応可 ※それより前の時間でご希望の場合はご相談下さい。
先生方の打ち合わせ	21:30以降 2階レストランで対応可 ※それより前の時間でご希望の場合はご相談下さい
ルームキー	シリンダーキー ※ドアの施錠は手動式 ※客室の電源キーにもなっております
貴重品の預かり	可 クラスや班毎などまとめてお預けください
冷蔵庫	中身無し
客室電話	外線・内線 ※外線のみカット可
モーニングコール	全室対応可
アメニティ類	バスタオル、フェイスタオル、リンスインシャンプー、ボディソープ、歯ブラシセット ※ガウン・カミソリ・灰皿は撤去致しております。必要な場合は事前にお申し付け下さい。
風呂	客室のユニットバス
布団の敷き上げ	セルフサービスになります。
履物	館内はスリッパ利用可
ゴミの処理	各部屋に1個ゴミ箱がございます
湯茶セット	全室人数分有り また、夕食後各フロアに麦茶を提供致します。詳しくはお問い合わせください。
夕食・朝食(7:00～)	円卓形式(卓袱料理スタイル) 長崎の伝統的な卓袱料理のスタイルでご提供致します 基本1テーブル5～7名の、クラス別男女別配席となります。
レクリエーション	夕食会場の切り替えにて対応します。人数と会場の空き次第で別会場の手配も可能です。
自販機	1台(1階ロビー)
マンガコーナー	1階ロビー ご利用は学校様の判断で結構です。
コインランドリー	洗濯機: 2台 乾燥機: 2台 洗濯機300円 乾燥機30分/100円
【保健所】長崎市保健所	〒850-0031 長崎市桜町2-22 TEL: 095-829-1153
【警察署】長崎警察署	〒850-0058 長崎市尾上町5-26 TEL: 095-822-0110
【消防署】中央消防署	〒850-0032 長崎市興善町3-1 TEL: 095-820-5650
【病院】井上病院	〒850-0045 長崎市宝町6-12 TEL: 095-844-1281
【夜間救急】	〒850-8511 長崎市栄町2-22 TEL: 095-820-8699

その他

- ・ 食事を含め、2階ホールの使用時間は原則、7時～9時、17時～21時でお願いいたします。時間外での使用は事前にご相談ください。場合によっては時間外料金を頂戴することもありますので、予めご了承下さい。
- ・ 1階レストランのご使用は21時30分以降も可能です。

